

Alveox 315

Continuità

DATI:

Larghezza lastra solaio = 120 cm

Altezza lastra solaio = 31,5 cm

Altezza soletta in opera = 5,0 cm

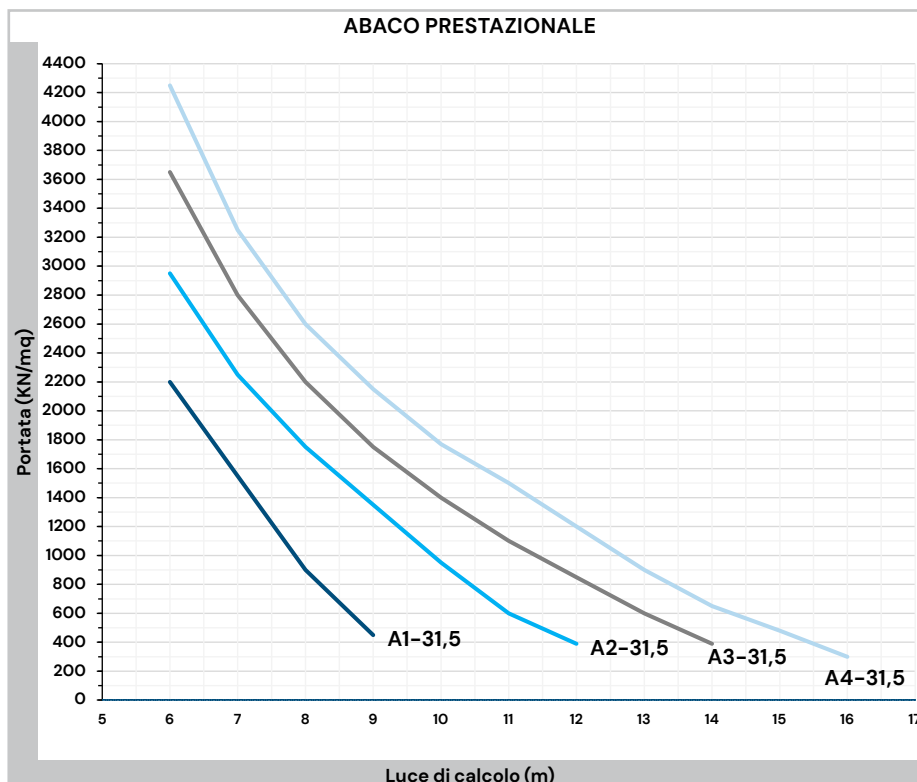
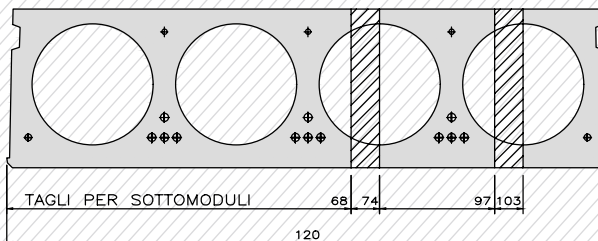
Peso proprio lastra solaio = 400 kg/mq

Resistenza al fuoco R180

Trasporto Max 70 mq per viaggio

Incidenza getto di testata = 0,18 Mc lastra

Incidenza getto longitudinale = 0,008 mc/ml



TIPO	LUCE DI CALCOLO (M)											
	5	6	7	8	9	10	11	12	13	14	15	16
A1 - 31,5		2200	1550	900	450							
A2 - 31,5		2950	2250	1750	1350	950	600	390				
A3 - 31,5		3650	2800	2200	1750	1400	1100	850	600	390		
A4 - 31,5		4250	3250	2600	2150	1770	1500	1200	900	650	480	300

Per solai non di copertura: limite Luce Max/spessore <35 con spessore = Altezza solaio + (altezza soletta / 2) - CNR 10025/89. La portata è da intendere al netto del peso proprio della lastra di solaio e del peso proprio della soletta in opera. Tutte le portate consentono di dichiarare una resistenza al fuoco di R 180. Per avere la verifica della resistenza al fuoco secondo l'Eurocodice 2 parte 1-2, contattare i tecnici Sieffe Prefabbricati.