

Alveox 445

Continuità

DATI:

Larghezza lastra solaio = 120 cm

Altezza lastra solaio = 44,5 cm

Altezza soletta in opera = 5,0 cm

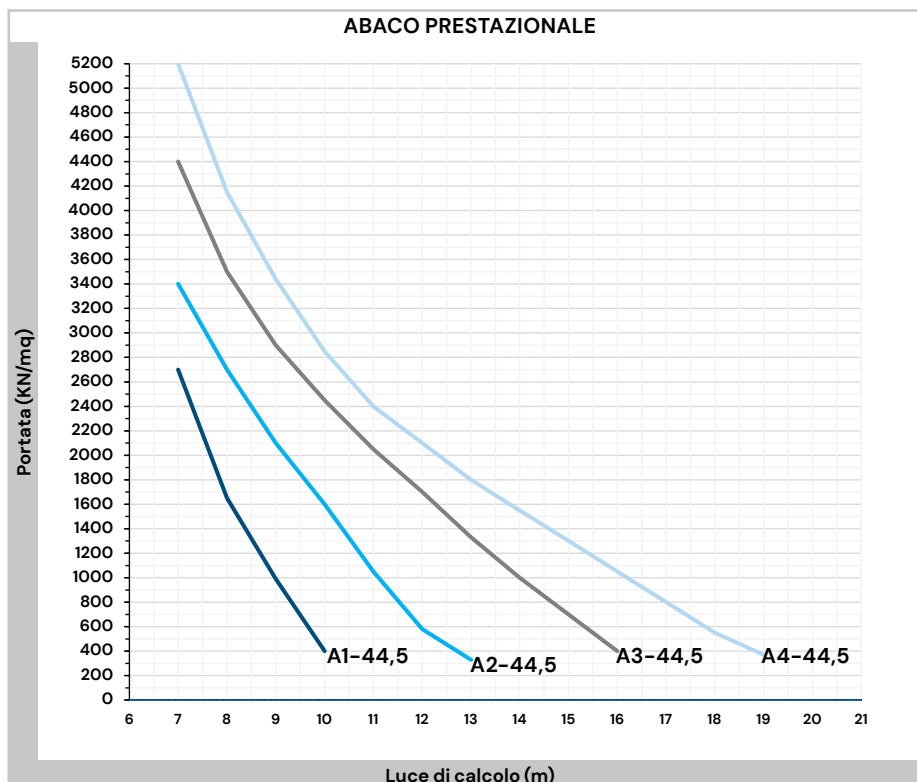
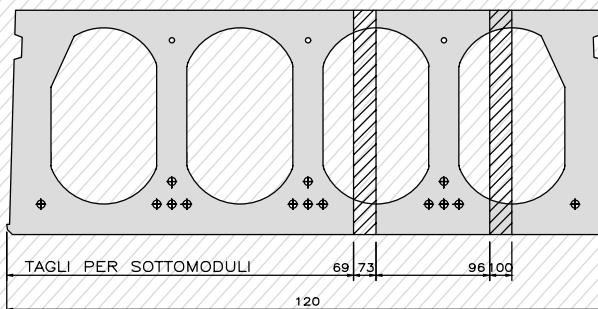
Peso proprio lastra solaio = 550 kg/mq

Resistenza al fuoco R180

Trasporto Max 50 mq per viaggio

Incidenza getto di testata = 0,261 Mc lastra

Incidenza getto longitudinale = 0,013 mc/ml



TIPO	LUCE DI CALCOLO (M)											
	7	8	9	10	11	12	13	14	15	16	17	18
A1 - 44,5	2700	1650	990	400								
A2 - 44,5	3400	2700	2100	1600	1050	580	330					
A3 - 44,5	4400	3500	2900	2450	2050	1700	1330	1000	700	400		
A4 - 44,5	5200	3440	3440	2850	2400	2100	1800	1550	1300	1050	800	550

Per solai non di copertura: limite Luce Max/spessore <35 con spessore = Altezza solaio + (altezza soletta / 2) - CNR 10025/89. La portata è da intendere al netto del peso proprio della lastra di solaio e del peso proprio della soletta in opera. Tutte le portate consentono di dichiarare una resistenza al fuoco di R 180. Per avere la verifica della resistenza al fuoco secondo l'Eurocodice 2 parte 1-2, contattare i tecnici Sieffe Prefabbricati.

ALVEOX 445