

Multiplo TT60

Fondello 25 Copertura

DATI:

H = 60 cm

Larghezza standard = 250 cm

Larghezza variabile = da 199 a 300 cm

Fondello = 25 cm

Peso proprio = 4,38 KN/mq

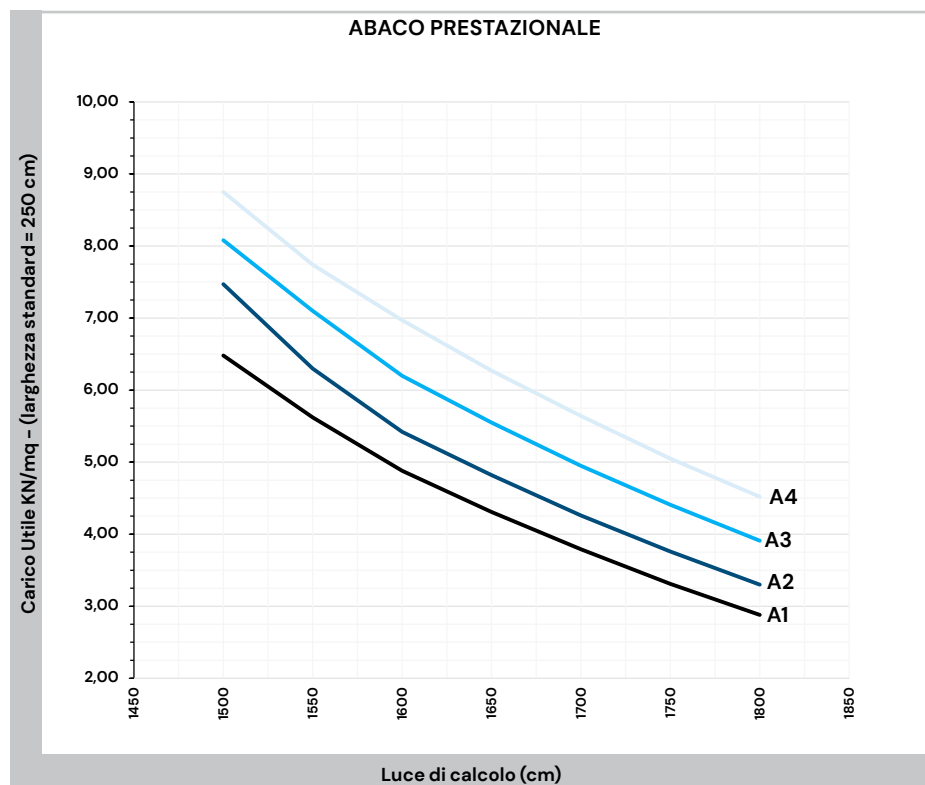
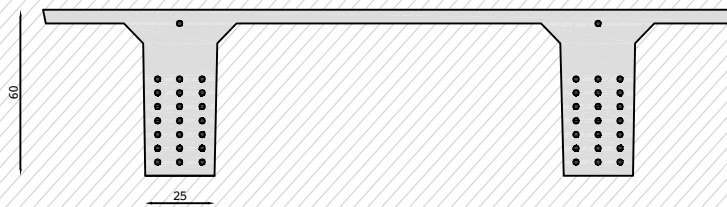
Resistenza al fuoco R180 a richiesta R240

Calcestruzzo C45/55

Trefoli fptk 1860N/mm² fp (1%) k=1670N/mm²

Armatura lenta B450C

Codice: TT60-F25-C



TIPO ARMATURA	LUCE DI CALCOLO (CM)								
	1450	1500	1550	1600	1650	1700	1750	1800	1850
A1		6,48	5,62	4,88	4,31	3,79	3,31	2,88	
A2		7,47	6,3	5,42	4,82	4,26	3,76	3,3	
A3		8,08	7,1	6,2	5,55	4,95	4,41	3,91	
A4		8,75	7,74	6,97	6,27	5,64	5,05	4,52	

Portata (KN/mq)

Il carico utile è da intendersi al netto del peso proprio dell'elemento e del getto integrativo, ed è stato determinato secondo NTC 17 Gennaio 2018 e secondo l'Eurocodice 2 UNI EN 1992-1-1:2005 per quanto consentito da NTC 17/01/2018. N.B. La portata indicata nella tabella a margine è stata calcolata con un carico permanente di 0,15 KN/mq, la restante parte come carico accidentale utile. Tutte le tabelle sono calcolate e verificate secondo la normativa UNI EN 1991-1-2:2005 e UNI EN 1992-1-2:2005.