

# Teca TC50

con Soletta

Codice: TC50-F10-S5

**DATI:**

H = 50 cm

Larghezza standard = 250 cm

Larghezza variabile = da 140 a 265 cm

Fondello = 10 cm

Peso proprio = 2,52 KN/mq

Resistenza al fuoco R120

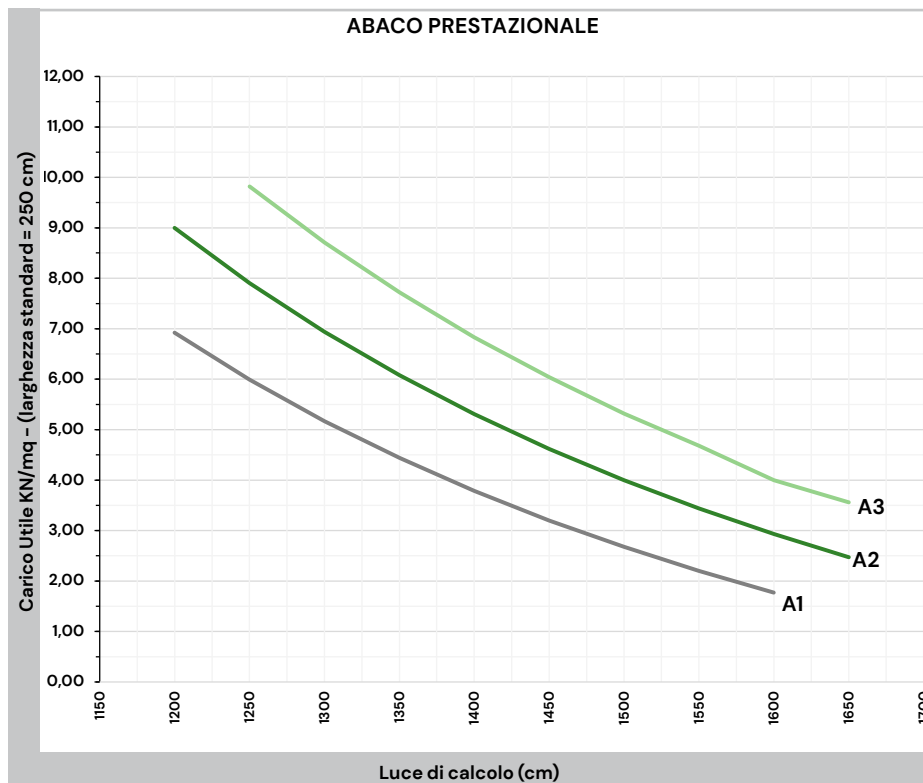
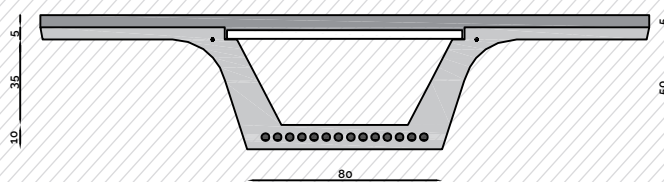
Calcestruzzo C45/55

Trefoli fptk 1860N/mm<sup>2</sup> fp (1%) k=1670N/mm<sup>2</sup>

Armatura lenta B450C

Getto integrativo 5 cm

Calcestruzzo per getti integrativi C28/35



TIPO ARMATURA	LUCE DI CALCOLO (CM)											
	1150	1200	1250	1300	1350	1400	1450	1500	1550	1600	1650	1700
<b>A1</b>		6,92	5,99	5,17	4,44	3,79	3,2	2,68	2,20	1,77		
<b>A2</b>		9,00	7,91	6,94	6,08	5,31	4,62	4,00	3,44	2,93	2,47	
<b>A3</b>			9,82	8,71	7,72	6,83	6,04	5,32	4,68	4,00	3,56	

Portata (KN/mq)

Il carico utile è da intendersi al netto del peso proprio dell'elemento e del getto integrativo, ed è stato determinato secondo NTC 17 Gennaio 2018 e secondo l'Eurocodice 2 UNI EN 1992-1-1:2005 per quanto consentito da NTC 17/01/2018. N.B. La portata indicata nella tabella a margine è stata calcolata con un carico permanente di 1,5 KN/mq, la restante parte come carico accidentale utile. Tutte le tabelle sono calcolate e verificate secondo la normativa UNI EN 1991-1-2: 2005 e UNI EN 1992-1-2:2005.

TECA TC50